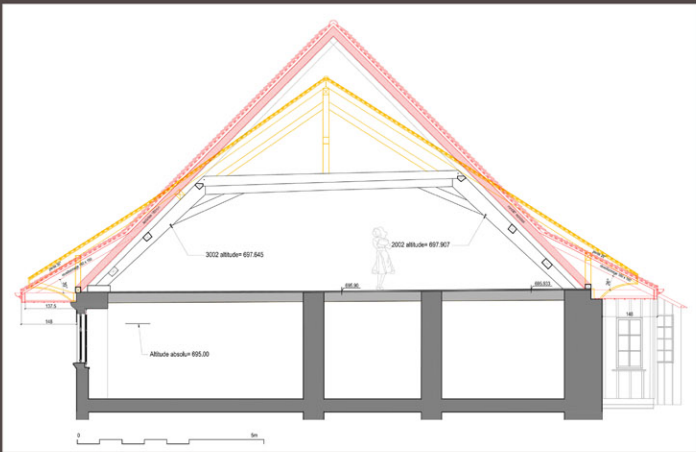


Coupe longitudinale sur le bâtiment restauré



Coupe de principe montrant le principe de rétablissement de la forme d'origine : en gris, la ferme d'origine, en jaune, le toit dans sa forme de 1908 (démonté), en rouge, les chevrons de 1695-1711 remis en place

La rénovation de la toiture du bâtiment de l'hôtellerie a impliqué une intervention complète touchant la structure de la charpente, la couverture et ferblanterie, l'isolation thermique ainsi que quelques éléments secondaires de menuiserie. A la base, l'opération fut motivée par un problème de dégradation de la couverture et le souci de préservation de l'édifice. Mais c'est une opération exhaustive qui a été pour finir entreprise et don les grandes lignes sont :

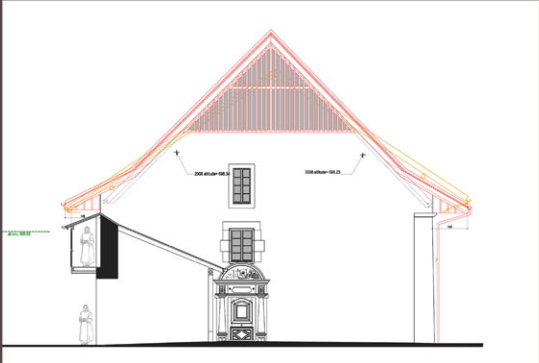
- Remise en état de la charpente déstabilisée par les interventions de 1872 et 1908 (pièces coupées par le passage de cheminées, cohérence altérée en détachant les chevrons du faux-entrait supérieur, dégradations diverses)
- Restitution de la pente d'origine et remettant les chevrons anciens à leur place d'origine
- Restitution de la croupe d'origine du côté sud et création d'un pignon droit du côté nord pour marquer la section du bâtiment en 1872.
- Réfection complète de la couverture et de la ferblanterie. Remise en état du paratonnerre
- Isolation thermique
- Ces travaux ont été entrepris après des travaux indispensables de consolidation de maçonneries (liaison par ancrage de la façade sud au reste du bâtiment)



Projet de restauration du volume des combles, photomontage



Projet de vitrage et claire-voie du pignon nord, photomontage



Elévation nord, projet



Elévation sud, projet