

N° D'INVENT. D. 7033

COMMUNE AVON SEINE ET MARNE

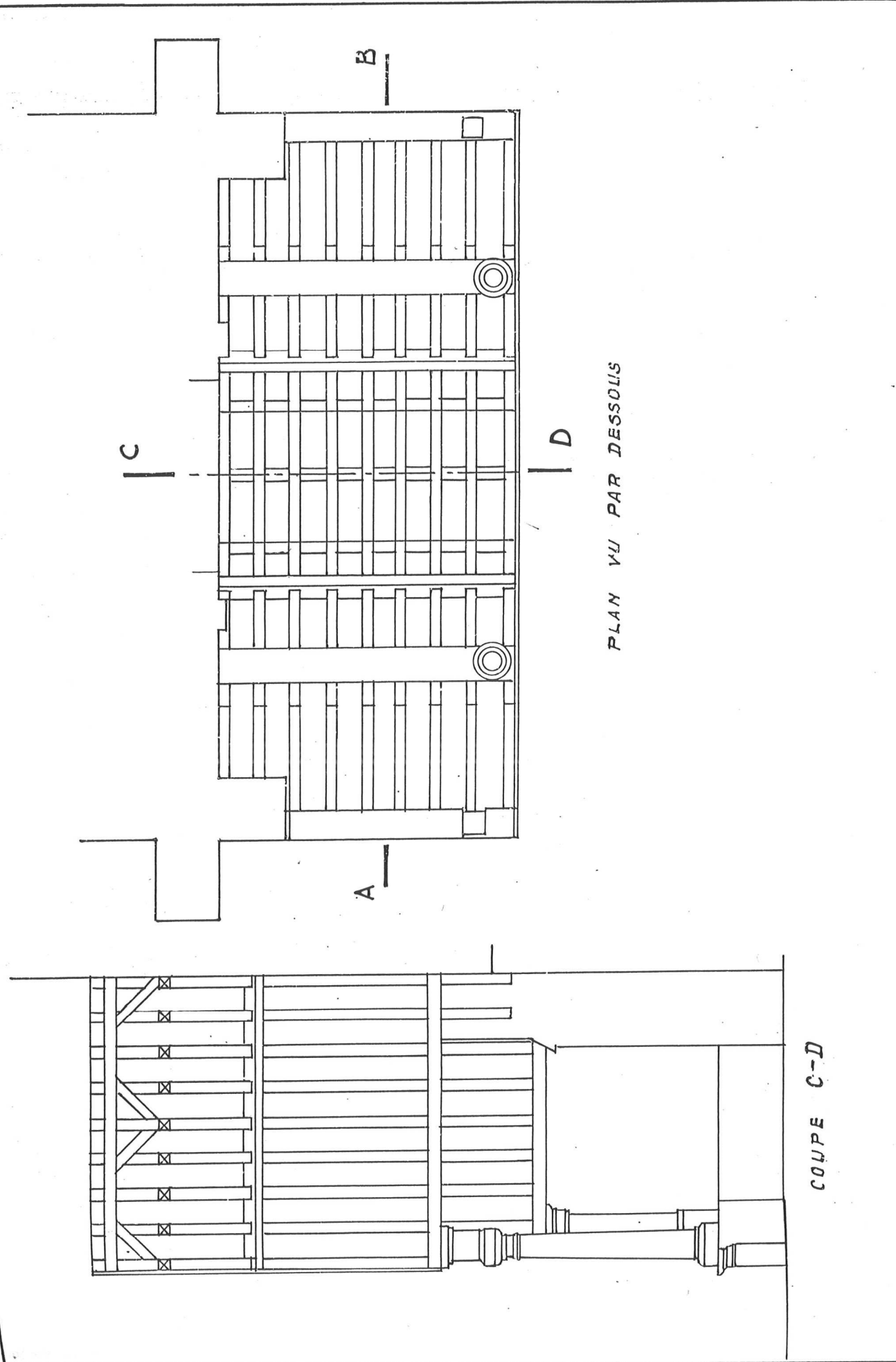
ÉDIFICE EGLISE

PARTIE DE L'ÉDIFICE CHARPENTE DU PORCHE OUEST

SUJET PLAN. COUPE C-D

MATIÈRE BOIS

DATE D'EXÉCUTION XVII^e S.



VOIR PHOTO

VOIR CROQUIS

D'APRÈS DESSIN DENEUX

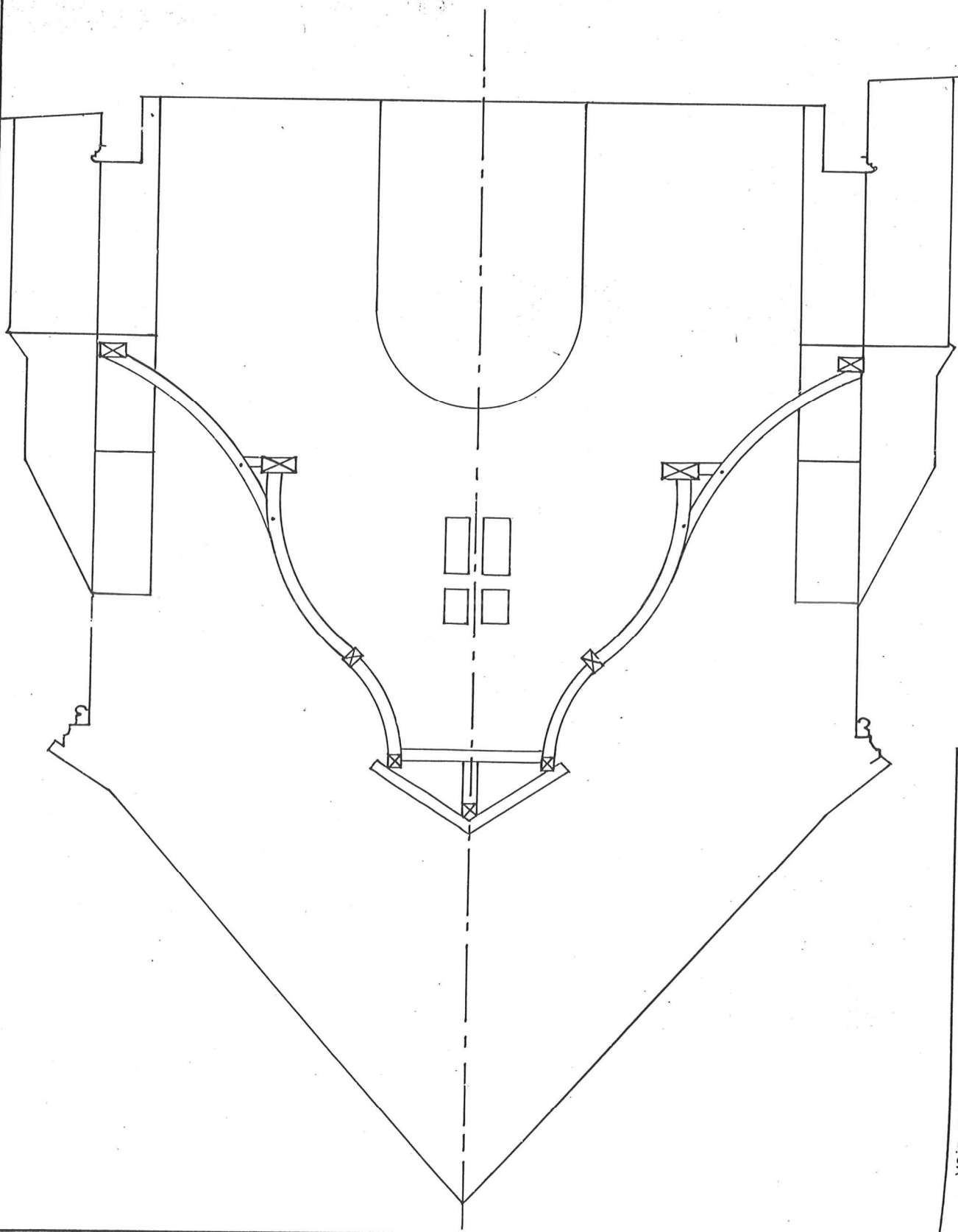
D. 6764

CENTRE DE RECHERCHES SUR LES MONUMENTS HISTORIQUES

AUTEUR DU DESSIN F. CHABAS

DATE 1959

N° D'INVENT. D. 7034	COMMUNE AVON SEINE ET MARNE	ÉDIFICE EGLISE	PARTIE DE L'ÉDIFICE CHARPENTE DU PORCHE OUEST	SUJET COUPE A-B	MATIÈRE BOIS DATE D'EXÉCUTION XVIII^e S.
--------------------------------	--	--------------------------	---	---------------------------	--



VOIR PHOTO
VOIR CROQUIS
D'APRÈS DESSIN DENEUX
D. 6764.

CENTRE DE RECHERCHES SUR LES MONUMENTS HISTORIQUES

AUTEUR DU DESSIN
F. CHABAS

DATE
1959