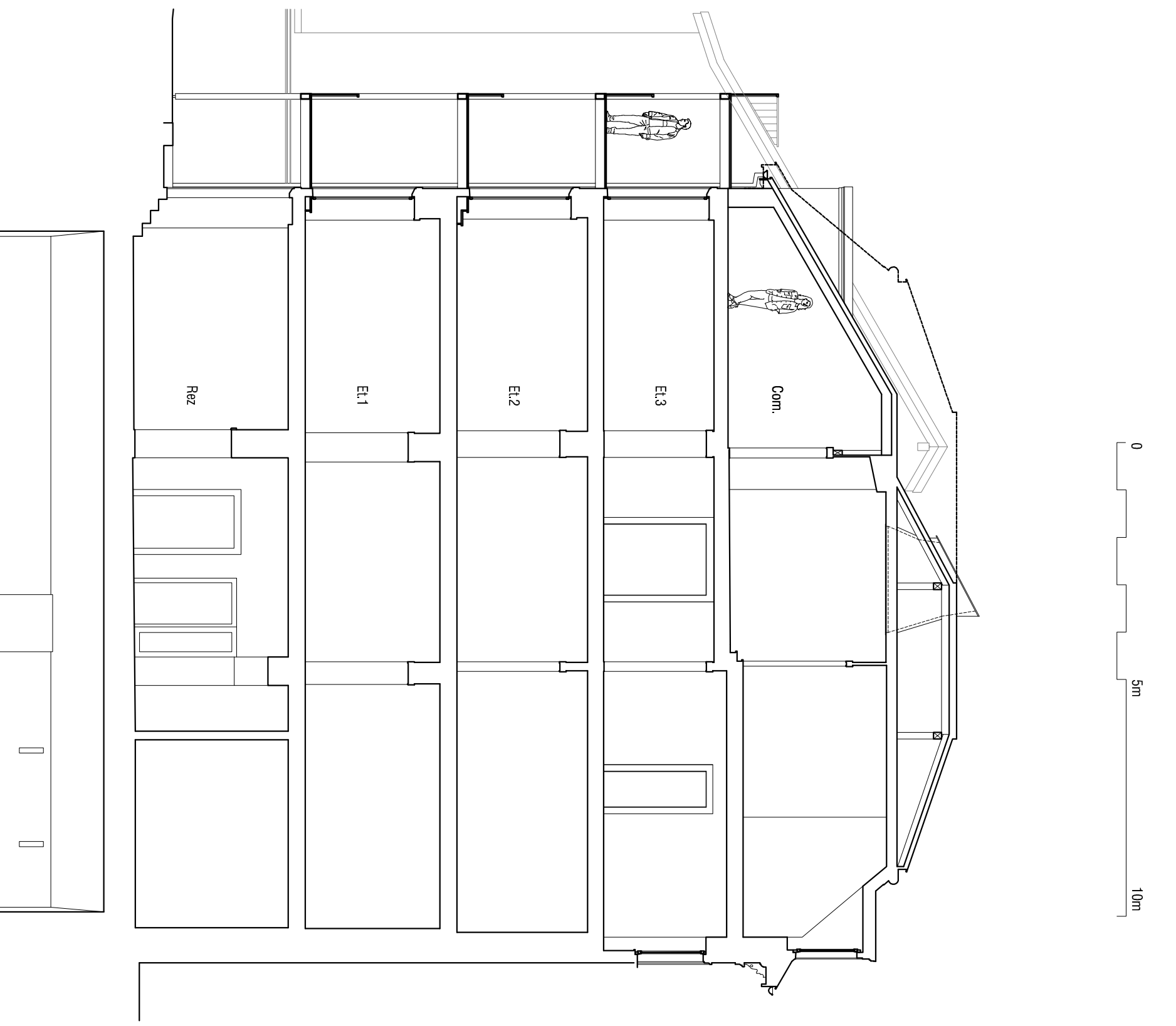


0 5m 10m



HOIRIE BESANCON-GOIN-STAUB

Rue du midi 1 - AIGLE

Projet d'aménagement intérieur d'un immeuble et création de balcons & de verrières

ETAT APRES TRAVAUX octobre 2009 : FACADE SUD & COUPE SUD/NORD

Ech. : 1/100

15.06.2007

Dess. D.Lefort

Mise à jour : 15.10.2009

Tomas Mikulas, architecte EPFL-SIA, rue de Cugy 19, 1052 Le Mont sur Lausanne

48.119